

# Bariatriske algoritmer

**Algoritme 9 – 12**



**pb**  
PLAMBECH & BØGEDAL

Algoritmerne 9 – 12 er udarbejdet af  
nøglepersoner i Odense Kommune  
i samarbejde med  
Plambech & Bøgedal  
Sidst rettet den 19. november 2010

# Indledning

En algoritme er en beskrivelse af hvordan man kan løse en opgave – f.eks. en forflytningsopgave. Du kan bruge algoritmerne, hvis en persons vægt eller størrelse giver anledning til ændrede arbejdsgange eller problemer i dit daglige arbejde. Det kan f.eks. være i forbindelse med håndtering, pleje, genoptræning, påklædning, hjælpemidler, arbejdsteknik, tid til opgaven, indretning, transport eller andet.

Der er tidligere udviklet 8 algoritmer i relation til svært overvægtige personer. Du kan læse om de 6 første algoritmer i *Algoritmetillæg* som findes under 'faglitteratur' på vores hjemmeside [www.plambechogbogedal.dk](http://www.plambechogbogedal.dk), eller i bogen *Svær overvægt – håndtering og etik*. Algoritme 7 og 8 ligger på hjemmesiden under faglitteratur.

Algoritmer 9-12 er udviklet i samarbejde med Odense Kommune og er beskrevet i dette dokument.

Algoritmerne 1-6 viser de grundlæggende forflytninger. Algoritmerne 7-12 er mere specifikke og beskriver udelukkende selve funktionen eks. påklædning på overkrop. Den enkelte specifikke algoritme skal suppleres med en af de grundlæggende algoritmer eks. når den bariatriske person skal forflyttes i sengen eller skal op at sidde på sengekant.

Algoritme 7 - 12 er dags dato ikke afprøvet i praksis, - de vil blive afprøvet og herefter rettet til.

Den 19. november 2010

# Bariatrisk algoritme 9

## Bad

At komme i bad på et badeværelse er et ønske for de fleste af os. Når det er bariatriske personer vi skal hjælpe, er der flere forhold der skal være i orden, for at det er en mulighed.

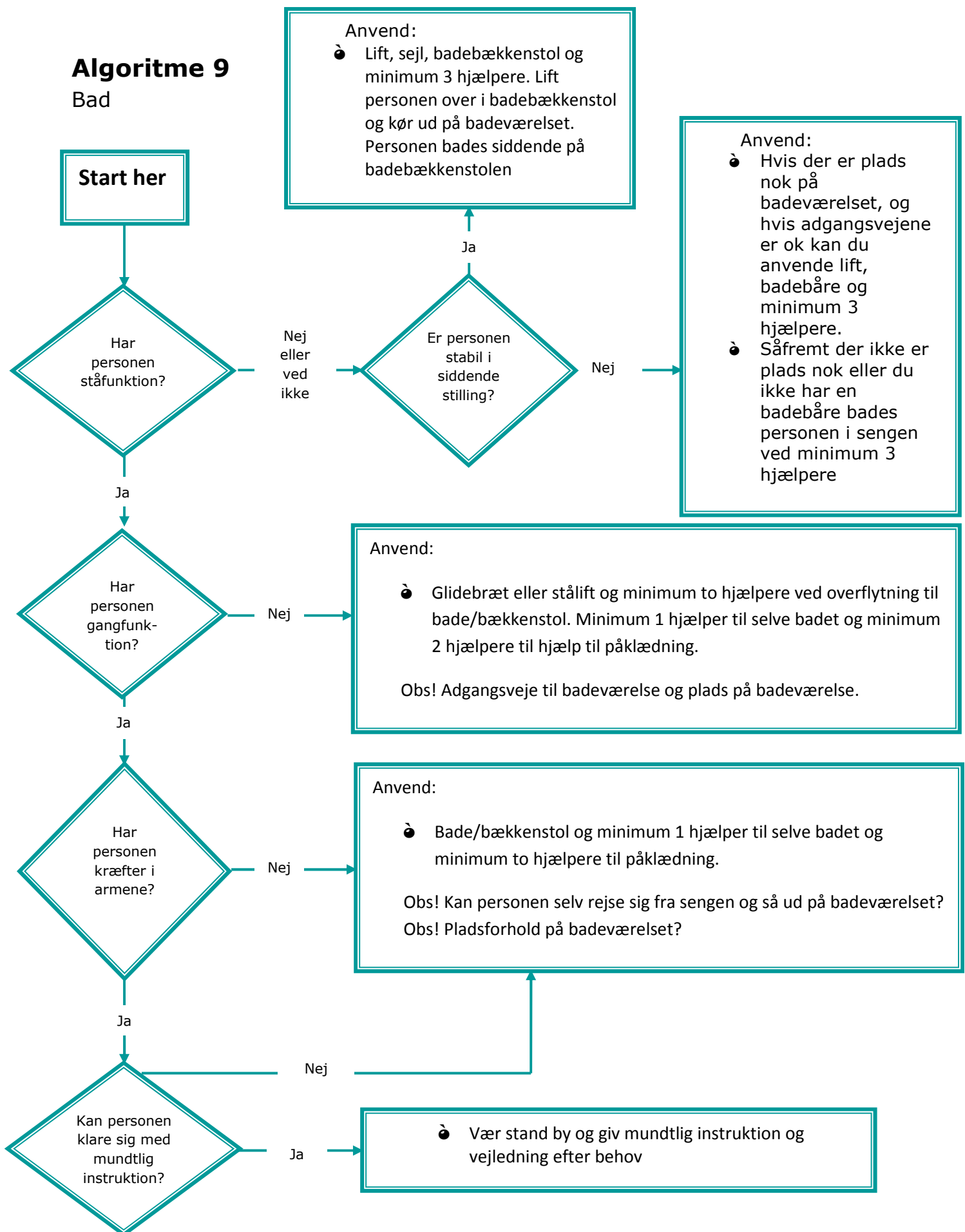
Pladsforholdene er en vigtig faktor, når det skal besluttes om, det er muligt at hjælpe den bariatriske person i bad på badeværelset. Hvor meget plads der konkret er behov for er ikke undersøgt på nuværende tidspunkt. Derfor skal du afprøve forløbet først med de hjælpere og hjælpemidler, der skal være til rådighed. Vær også meget opmærksom på transport til badeværelset.

### Gode råd:

- Vær opmærksom på dørbredden til badeværelset. Den skal være så bred at bade/bækkenstol eller badebåre kan passere.
- Vær opmærksom på evt. kant til bruseniche. Selv den mindste kant eller stigning kan være svær at forcere.
- Vær opmærksom på den plads der er til rådighed i brusenichen, - afprøv først om der eks. er plads til både bade/bækkenstol og to hjælpere.
- Vær opmærksom på vægtgrænserne for bade/bækkenstol
- Vær opmærksom på gulvbelægning ved evt. behov for transport.

## Algoritme 9

### Bad



# Bariatrisk algoritme 10

## Anlæggelse af kateter (KAD)

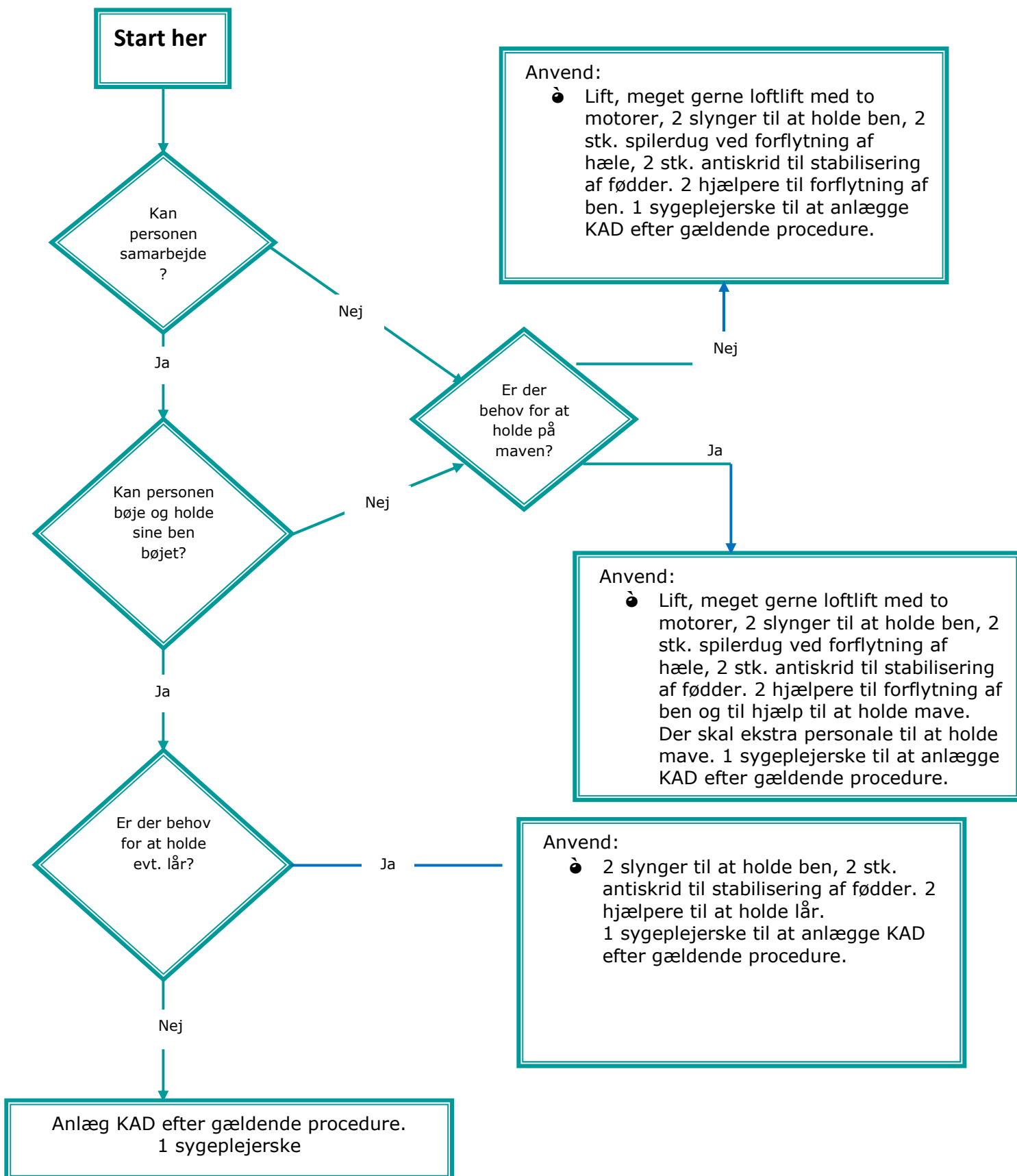
Når en bariatrisk borger skal have anlagt KAD, skal der vurderes på borgers funktionsniveau og evne til at samarbejde med henblik på at afklare antallet af hjælpere. Anlæggelsen foregår i plejeseng. Man skal være opmærksom på, at sygeplejersken skal kunne komme til fra siden.

### Gode råd:

- Udnyt personens egen ressourcer
- Sørg for gode lysforhold evt. pandelampe
- Sikr tilstrækkelige pladsforhold
- Hvis personen har vejrtrækningsproblemer, skal det være muligt at hæve hovedgærdet
- Hav klare aftaler og planlæg det enkelte personales opgaver og placering, således at opgaven kan klares hurtigt og i 1. forsøg
- Medbring ekstra afdækning for at undgå at der kommer urin i sengen
- Maven er, hvis den er i vejen, det sidste der fikseres af hensyn til vejrtrækningen

# Algoritme 10

## Ilægning af kateter (KAD)



# Bariatrisk algoritme 11

## Påklædning overkrop

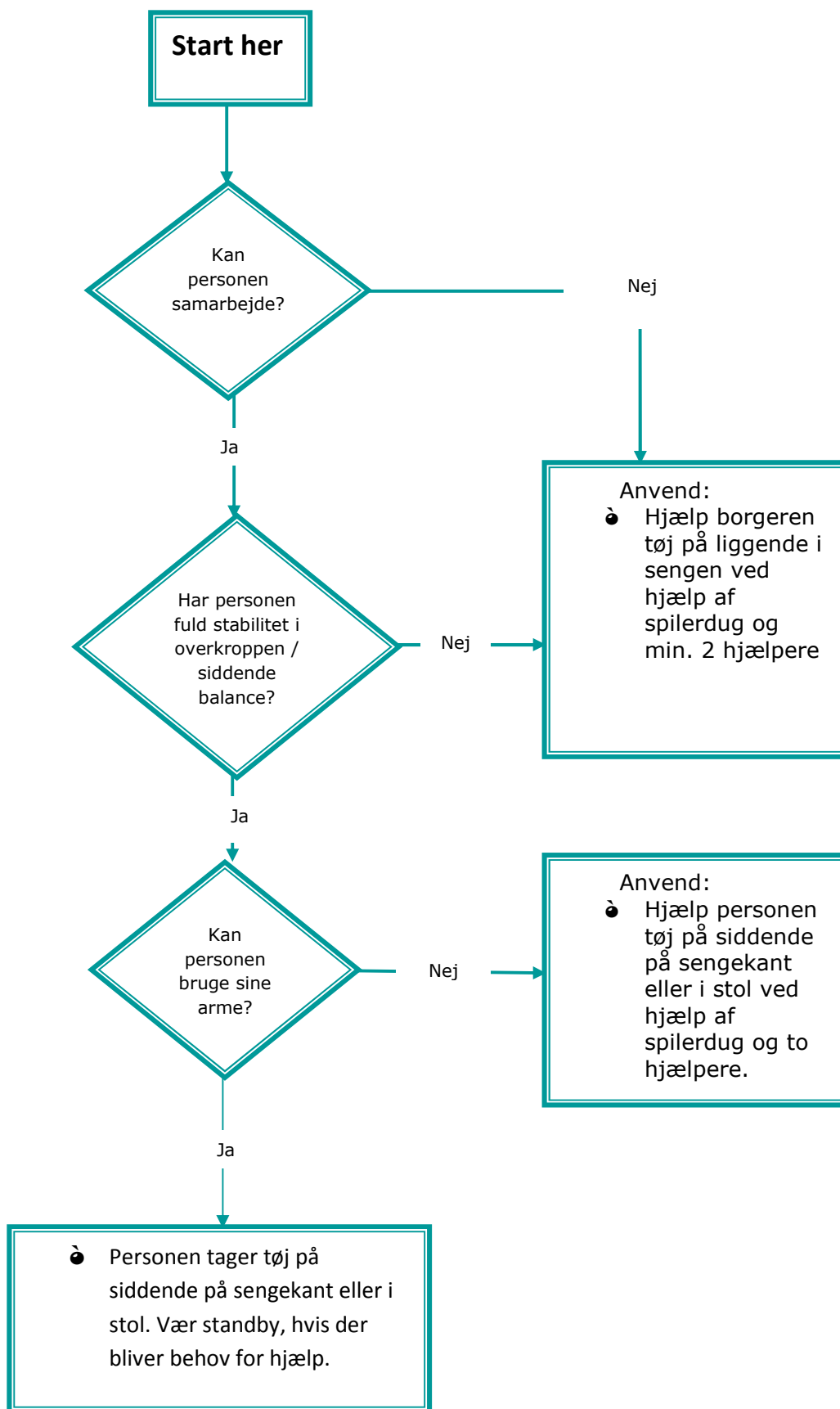
Når en bariatrisk person skal hjælpes i tøjet er den vigtigste faktor at udnytte personens ressourcer og anvende hjælpemidler til at holde og glid til at få eks. arme i ærmer og trøje bag ryg. Planlæg forløbet og hav tøj og hjælpemidler parat. Skriv evt. de små fif ned, så din kollega også kan få glæde af dine løsninger.

### Gode råd:

- Udnyt personens egne ressourcer
- Planlæg / tilrettelæg arbejdsopgaven og samarbejde med personen og dine kollegaer
- Hvis borgeren ikke har siddende balance, men kan bruge sine arme, vil han ofte kunne vende sig eller løfte sig ved hjælp af galge, sengehest eller liftåg
- Spilerdug kan klippes og evt. syes sammen til individuelle løsninger f.eks. til ærmerne

# Algoritme 11

## Påklædning overkrop





# Bariatrisk algoritme 12

## Påklædning underkrop

Når en bariatrisk person skal hjælpes i tøjet er den vigtigste faktor at udnytte personens ressourcer og anvende hjælpemidler til at holde og glid til at få eks. ben i bukser og op over bagdelen. Planlæg forløbet og hav tøj og hjælpemidler parat. Skriv evt. de små fif ned, så din kollega også kan få glæde af dine løsninger.

### Gode råd:

- Udnyt personens egne ressourcer
- Planlæg / tilrettelæg arbejdsopgaven og samarbejde med personen og dine kollegaer
- Sikre at der er tilstrækkelige pladsforhold
- Anvend evt. sengegavl, rollator eller andet at støtte sig til
- Hvis personens ben er meget tunge kan de løftes op enkeltvis med benstopper på liften. Brug 2 lag spilerdug til at lægge benstopper under ben
- Hvis personen kan løfte sit bækken eller dreje sig er det en stor hjælp, når benklæderne skal ind under bagdelen
- Anvend evt. skridsikkert materiale under fødderne

## Algoritme 12

### Påklædning underkrop

